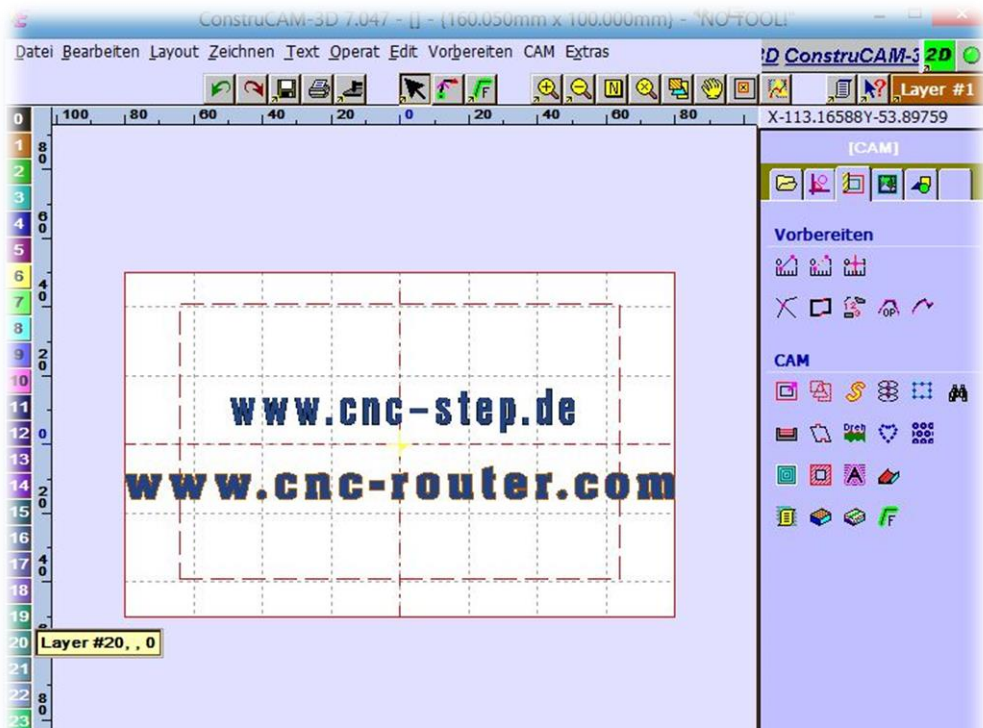


Installationsanleitung ConstruCam3D

Artikel: 500500 (Eco) und 500502 (Profi)

www.cnc-step.de



ConstruCam3D



Kurzbeschreibung

ConstruCam3D ist eine CAD/CAM-CNC-Fräs- und Graviersoftware, die verschiedene Anwendungen im 2D- und 3D-Bereich beinhaltet.

INHALTSVERZEICHNIS

1	Versionsübersicht	4
1.1	ConstruCam3D Eco	4
1.2	ConstruCam3D Profi	4
2	Download	5
3	Freischaltung als 30-tägige Demo.....	6
4	Freischaltung zur Vollversion (Kaufversion).....	8
5	Lizenzbestimmungen	9
6	Kundenservice	10

1 Versionsübersicht

1.1 ConstruCam3D Eco

Diese Version beinhaltet Exportfilter für die wichtigen Programme:

- WinPCNC
- Mach3

Diese Version ist die Standard-Version für die Arbeit mit unseren Maschinen und der Software WinPCNC.

1.2 ConstruCam3D Profi

In der Profi-Version wurden noch viele weitere Exportfilter ergänzt.

Zusätzliche Funktionen für Rundgravuren über eine Drehachse. (4. Achse)

Der Export von Grafikdateien ist möglich.

Für diese beiden Versionen stellen wir auf unserer Homepage DemoverSIONen zur Verfügung.

2 Download

Auf unserer Homepage erhalten Sie die gewünschten ConstruCam3D Versionen als gepackte Zip-Dateien per Download.

ConstruCam3D Eco:







http://www.cnc-step.de/images/attachments/Downloads/ConstruCAM/ConstruCam_3D_70340_DEMO.zip

ConstruCam3D Profi:

<http://www.cnc-step.de/images/attachments/Downloads/ConstruCAM/ConstruCAM%2070340.zip>

Nachdem Download entpacken Sie die Zip-Datei auf Ihren Rechner. Es ist keine weitere Installation erforderlich.

Die ausführbare Programmdatei ist:

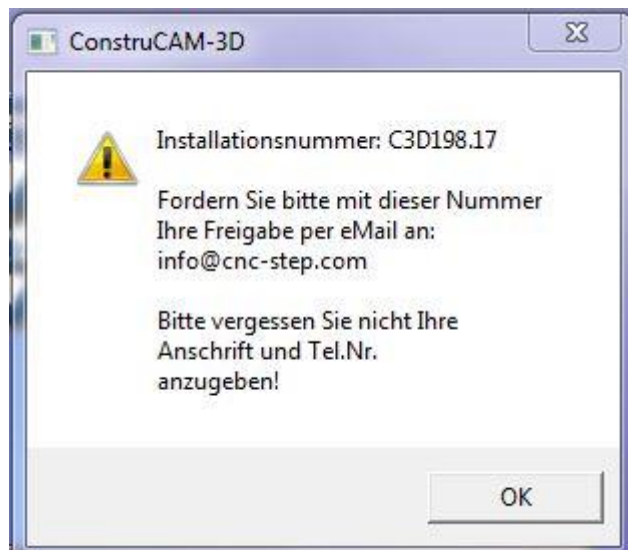
	AHSBiPrg.DAT	10.09.2011 13:11	DAT-Datei	141 KB
	CAMeDB.TMP	20.05.2015 08:40	TMP-Datei	1 KB
	ConstruCam3D.EXE	15.05.2015 11:52	Anwendung	4.911 KB
	CtIStrDat.dll	15.05.2015 12:49	Anwendungserwe...	1 KB
	EIGENSCH.TMP	20.05.2015 08:33	TMP-Datei	0 KB
	ErgaenzEnde.plt	18.05.2015 08:05	PLT-Datei	1 KB

Sie können sich auch eine **Verknüpfung** dieser Datei auf den Desktop legen.
(rechte Maustaste → senden an → Desktop (Verknüpfung erstellen))

Tipp: Sollten Sie kein Programm zum Öffnen der angehängten Zip-Datei haben, können Sie Winrar kostenlos unter folgendem Link downloaden: <http://www.winrar.de/downld.php>

3 Freischaltung als 30-tägige Demo

Beim ersten Start der Software bekommen Sie einen Hinweis mit einer Installationsnummer angezeigt.



Senden Sie bitte diese Nummer mit Ihren Kontaktdaten an unsere E-Mail-Adresse:

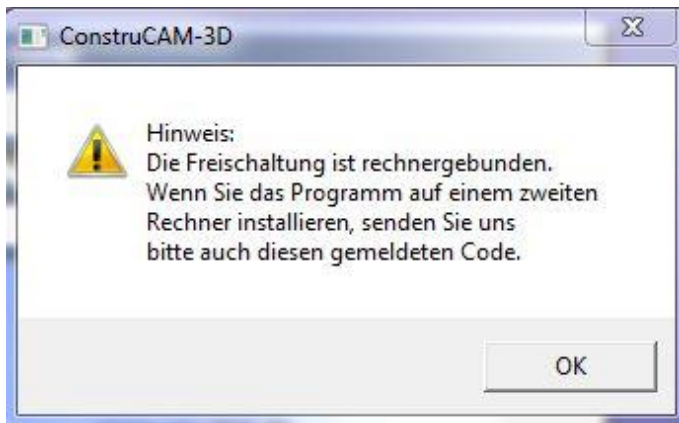
info@cnc-step.com

Wir senden Ihnen dann den passenden **Freischaltcode** per E-Mail zu.

Öffnen Sie ConstruCAM3D und geben den erhaltenen Freischaltcode in das folgende Fenster ein:



Die Software ist dann 30 Tage für Sie freigeschaltet und kann von Ihnen ausreichend getestet werden.



Sie erhalten noch den Hinweis, dass der Freischaltcode nur für einen Rechner gültig ist.



Die Laufzeit der Demoversion wird im Anschluss angezeigt.



Die Nutzungsdauer kann später noch im Menü unter **Extras / Info** aufgerufen werden.

4 Freischaltung zur Vollversion (Kaufversion)

Wenn Sie die Software als Vollversion erworben haben, bekommen sie von uns die nötigen kundenspezifischen Freischaltcodes per E-Mail.

Die Handhabe ist bei den beiden Versionen Eco und Profi gleich!

Die Lizenzdatei „CtlStrDat.dll“ ist als gepackte Rar-Datei in der E-Mail angehängt.

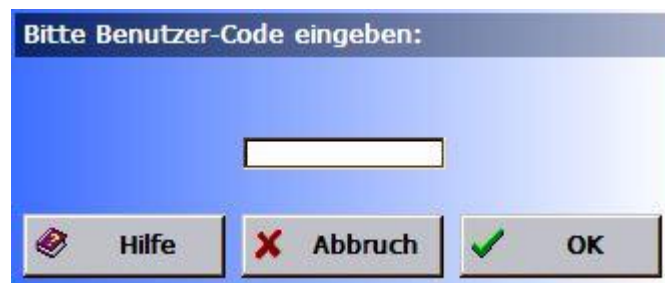
Entpacken Sie diese Datei und kopieren Sie sie in das Installationsverzeichnis von ConstruCam3D.

Dabei müssen Sie die bereits bestehende alte Datei überschreiben!

Tipp: Sollten Sie kein Programm zum Öffnen der angehängten Rar-Datei haben, können Sie Winrar kostenlos unter folgendem Link downloaden: <http://www.winrar.de/downld.php>

Nach dem Start der Software müssen Sie nun noch den von uns erhaltenen Benutzercode eingeben.

Dies erfolgt unter dem Menüpunkt Extras / Hilfe / Benutzercode:



Nach Eingabe des Benutzercodes muss die Software neu gestartet werden.

Im Menü unter Extras / Info wird nun die Eingabe des Benutzercodes bestätigt:



5 Lizenzbestimmungen

Wir weisen darauf hin, dass die Software, wie auch die Freischaltcodes und Benutzercodes nicht an Dritte weitergegeben bzw. in irgendeiner Weise vervielfältigt werden dürfen.

Sie dürfen auch nicht in irgendeiner Weise außerhalb unseren eigenen Websites veröffentlicht werden.

Zuwiderhandlungen werden strafrechtlich verfolgt.

6 Kundenservice

Für technische Auskünfte steht Ihnen unser Kundenservice zur Verfügung:

Adresse:	CNC-STEP e.K. Siemensstraße 13-15 D-47608 Geldern	
Telefon:	+49 (0)2831/91021-50	(Mo. - Fr. 07.00 - 15.00 Uhr)
Mobil:	+49 152 22345755 Nur in dringenden Fällen	(Mo. - Do. 15.30 - 18.00 Uhr)
Telefax:	+49 (0)2831/91021-99	
E-Mail:	support@cnc-step.de	
Internet:	<i>www.cnc-step.de</i>	

Bei Fragen kontaktieren Sie bitte unseren Kundenservice per E-Mail oder Telefon. Wir beraten Sie gerne.

Zahlreiche Anregungen und Informationen finden Sie auch auf unserer Internetseite:

www.cnc-step.de